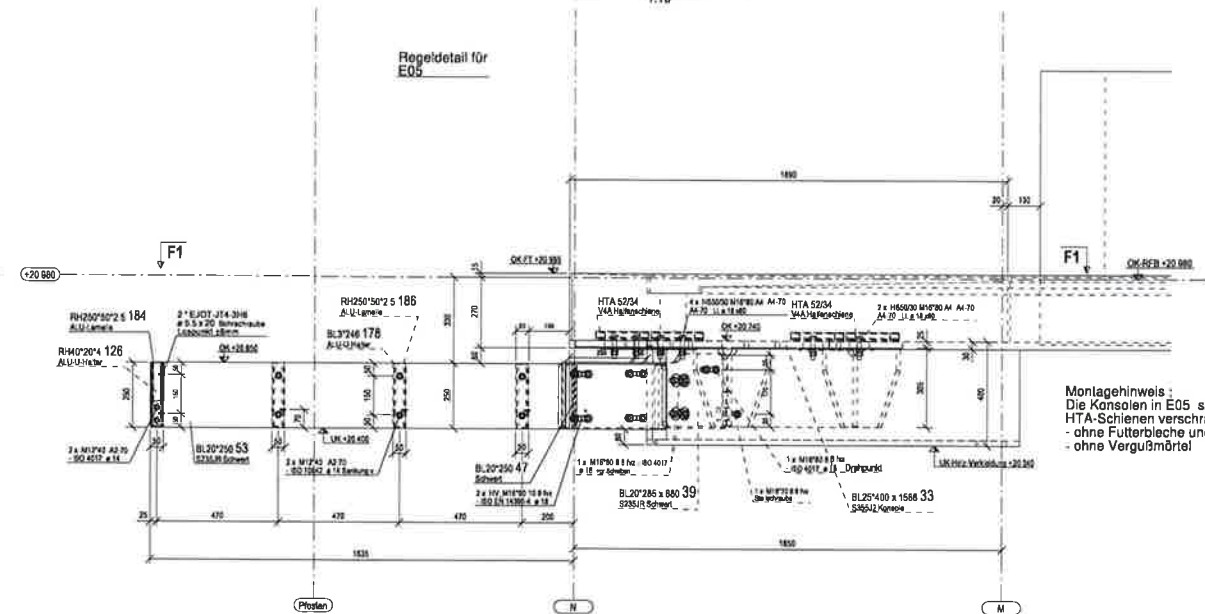
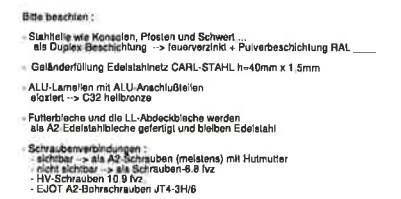


Schnitt F - F Eckkonsole
1:10

WENN MÖGLICH BEI
SICHTBAREN VERGRÖßERUNGEN
KUSTURIEREN VERWENDEN.



Schnitt F1 - F1
1:10



Ausschnitt aus Pl. 006
VORNDRAN-Metallbau
Schmitt 17.04.2023

- ☐ Nicht akzeptabel, Wiedervorlage
- ☒ Korrekturen sind einzuarbeiten, Wiedervorlage
- ☐ Korrekturen sind einzuarbeiten, Freigegeben
- ☐ Freigegeben

heilewischer

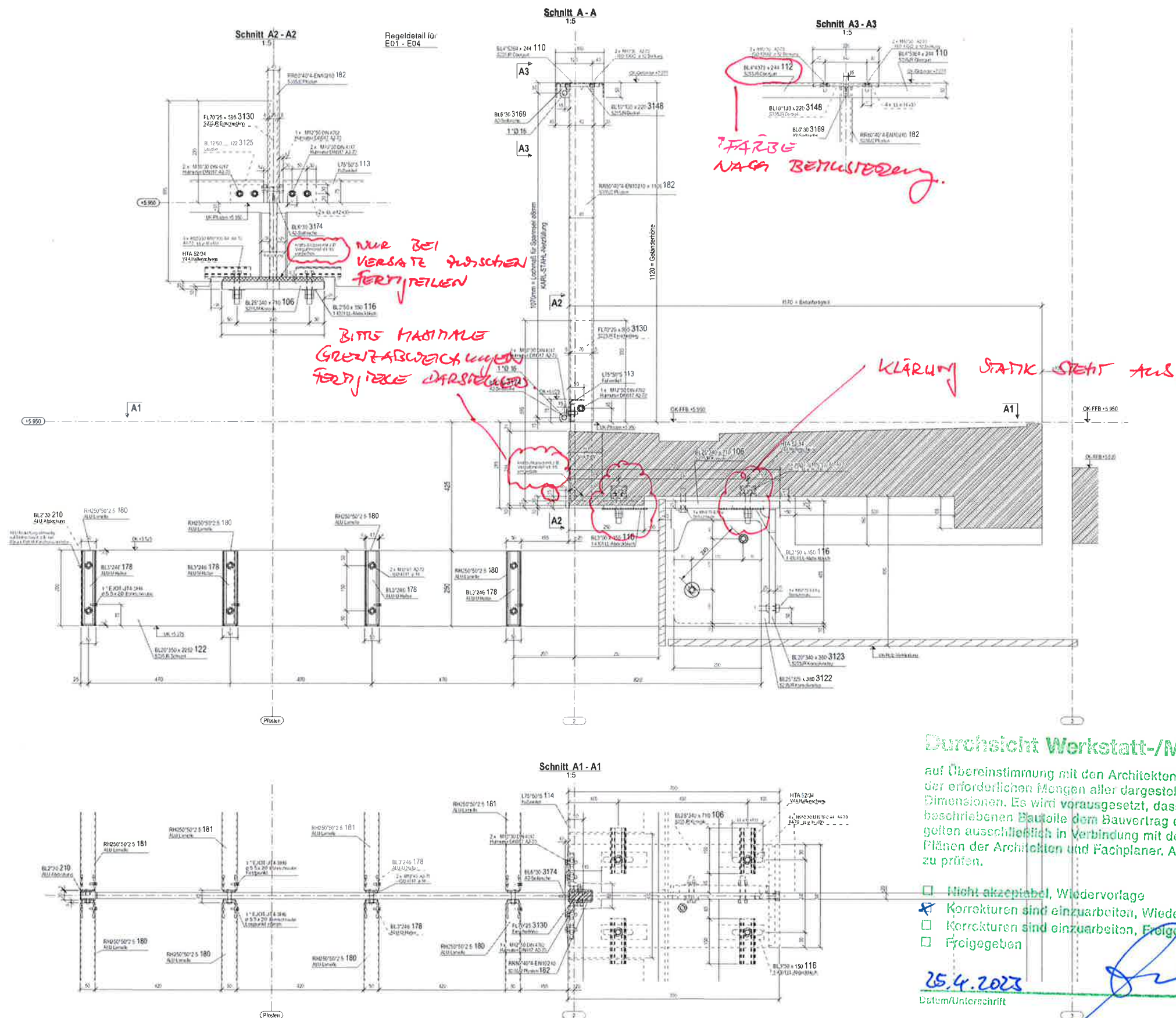
Heinle Wischer
Partnerschaft freier Architekten mbB

[illegible]

FARBEN DER DECKE 2. EOG
(DETAILS 5+6)

- Bitte Muster in
1. RAL 860 M
 2. RAL 820 M
 3. RAL 9006

WENN MÖGLICH (STATIK)
BEI SICHTBAREN VER-
SCHRAUBUNGEN MUT-
TERKOPFEN VERWENDEN.



- Bitte beachten:
- Stahlteile wie Konsolen, Pfosten und Schwert als Duplex Beschichtung -> feuerverzinkt + Pulverbeschichtung RAL
 - Geländeuferung Edelstahlblech CARL-STAHL, h=40mm x 1.5mm
 - ALU Lamellen mit ALU Anschlußleinen eloxiert -> C52 hellbrunne
 - Futterbleche und die LL-Abdeckbleche werden als A2-Edelstahlbleche gefertigt und bleiben Edelstahl
 - Schraubenverbindungen:
 - sichtbar -> als A2-Schrauben (meistens) mit Mutterkopf
 - nicht sichtbar -> als Schrauben 8.8 hz
 - HV-Schrauben 10.9 hz
 - EJOT A2-Boltschrauben J14 3H 6

VORABZUG

P121432 GKEN-Kirchheim
Stahl-Detail-1
Konsole + Schwert + Pfosten

Ausschnitt aus Pl. 001
VORNDRAN-Metallbau
Schnitt 17.04.2023

Durchsicht Werkstatt-/Montageplan

auf Übereinstimmung mit den Architektenplänen ohne Prüfung der erforderlichen Mengen aller dargestellten Maße und aller Dimensionen. Es wird vorausgesetzt, dass alle dargestellten und beschriebenen Bauteile dem Bauvertrag entsprechen. Freigaben gelten ausschließlich in Verbindung mit den freigegebenen Plänen der Architekten und Fachplaner. Alle Maße sind am Bau zu prüfen.

- ☐ Nicht akzeptabel, Wiedervorlage
- ☒ Korrekturen sind einzuarbeiten, Wiedervorlage
- ☐ Korrekturen sind einzuarbeiten, Freigegeben
- ☐ Freigegeben

25.4.2023

Datum/Unterschrift

heinlewischer

Heinle Wischer
Partnerschaft freier Architekten mbB

I - Abteilung	II - Ausführungskategorie	III - Werkstoff
X STAHLBAU	EXC - 1	X SCHWERT, DIN EN 10025-2
METALLBAU	EXC - 2	X STÜTZEN, DIN EN 10025-2
ANLAGENBAU	EXC - 3	X ANLAGEN, DIN EN 10025-2
ALUBAU	keine	X ALU, DIN EN 10025-2

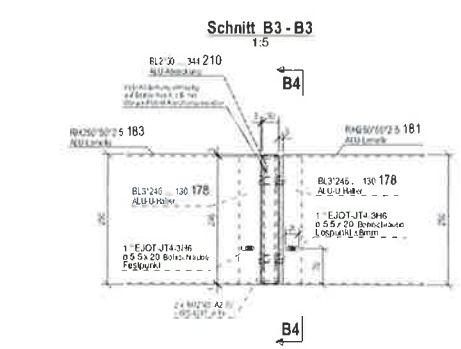
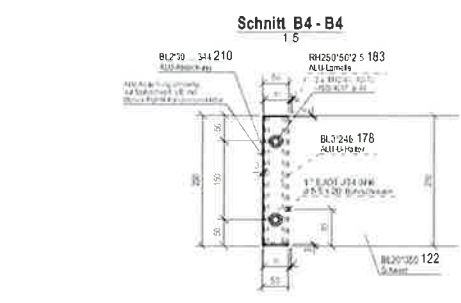
IV - Schweißnähte	Bezeichnungssymbol	ISO 5817	C	Formblatt	FB3.8.01	01
-------------------	--------------------	----------	---	-----------	----------	----

V - Korrosionsschutz / Oberfläche	Formblatt	FB3.4.10.01
X Vorbehandlung - EN 1090	Schleuderstrahlen SA 2.5	
X Feuerverzinkung - ISO 1461	DAST 022 - Vertrauenszone: 1	
X Grundbeschichtung - ISO 12954		
X Zwischenbeschichtung		
X Deckbeschichtung	Epoxid	
X Pulverbeschichtung / Eloxal	C52	
VA geschliffen Korn 240		
VA glatte Grundplatte		

VI - Schrauben	Formblatt	FB3.4.9.01
Drehmomentverfahren	Oberflächenzustand, feuerverzinkt und geschweißt / Antriebsmoment, Nm	
Schraubengröße	M12 M16 M20 M24 M30 M36	
Flankenschleifhöhe / Flankenschleifhöhe	150 160 170 180 190 200 210 220 230 240 250 260 270 280 290 300 310 320 330 340 350 360 370 380 390 400 410 420 430 440 450 460 470 480 490 500 510 520 530 540 550 560 570 580 590 600 610 620 630 640 650 660 670 680 690 700 710 720 730 740 750 760 770 780 790 800 810 820 830 840 850 860 870 880 890 900 910 920 930 940 950 960 970 980 990 1000	
Flankenschleifhöhe / Flankenschleifhöhe	150 160 170 180 190 200 210 220 230 240 250 260 270 280 290 300 310 320 330 340 350 360 370 380 390 400 410 420 430 440 450 460 470 480 490 500 510 520 530 540 550 560 570 580 590 600 610 620 630 640 650 660 670 680 690 700 710 720 730 740 750 760 770 780 790 800 810 820 830 840 850 860 870 880 890 900 910 920 930 940 950 960 970 980 990 1000	

VORNDRAN Metallbau	Formblatt	FB3.4.9.01
2023	Neubau	Neubau
2022	Neubau	Neubau
2021	Neubau	Neubau
2020	Neubau	Neubau
2019	Neubau	Neubau
2018	Neubau	Neubau
2017	Neubau	Neubau
2016	Neubau	Neubau
2015	Neubau	Neubau
2014	Neubau	Neubau
2013	Neubau	Neubau
2012	Neubau	Neubau
2011	Neubau	Neubau
2010	Neubau	Neubau
2009	Neubau	Neubau
2008	Neubau	Neubau
2007	Neubau	Neubau
2006	Neubau	Neubau
2005	Neubau	Neubau
2004	Neubau	Neubau
2003	Neubau	Neubau
2002	Neubau	Neubau
2001	Neubau	Neubau
2000	Neubau	Neubau
1999	Neubau	Neubau
1998	Neubau	Neubau
1997	Neubau	Neubau
1996	Neubau	Neubau
1995	Neubau	Neubau
1994	Neubau	Neubau
1993	Neubau	Neubau
1992	Neubau	Neubau
1991	Neubau	Neubau
1990	Neubau	Neubau
1989	Neubau	Neubau
1988	Neubau	Neubau
1987	Neubau	Neubau
1986	Neubau	Neubau
1985	Neubau	Neubau
1984	Neubau	Neubau
1983	Neubau	Neubau
1982	Neubau	Neubau
1981	Neubau	Neubau
1980	Neubau	Neubau
1979	Neubau	Neubau
1978	Neubau	Neubau
1977	Neubau	Neubau
1976	Neubau	Neubau
1975	Neubau	Neubau
1974	Neubau	Neubau
1973	Neubau	Neubau
1972	Neubau	Neubau
1971	Neubau	Neubau
1970	Neubau	Neubau
1969	Neubau	Neubau
1968	Neubau	Neubau
1967	Neubau	Neubau
1966	Neubau	Neubau
1965	Neubau	Neubau
1964	Neubau	Neubau
1963	Neubau	Neubau
1962	Neubau	Neubau
1961	Neubau	Neubau
1960	Neubau	Neubau
1959	Neubau	Neubau
1958	Neubau	Neubau
1957	Neubau	Neubau
1956	Neubau	Neubau
1955	Neubau	Neubau
1954	Neubau	Neubau
1953	Neubau	Neubau
1952	Neubau	Neubau
1951	Neubau	Neubau
1950	Neubau	Neubau
1949	Neubau	Neubau
1948	Neubau	Neubau
1947	Neubau	Neubau
1946	Neubau	Neubau
1945	Neubau	Neubau
1944	Neubau	Neubau
1943	Neubau	Neubau
1942	Neubau	Neubau
1941	Neubau	Neubau
1940	Neubau	Neubau
1939	Neubau	Neubau
1938	Neubau	Neubau
1937	Neubau	Neubau
1936	Neubau	Neubau
1935	Neubau	Neubau
1934	Neubau	Neubau
1933	Neubau	Neubau
1932	Neubau	Neubau
1931	Neubau	Neubau
1930	Neubau	Neubau
1929	Neubau	Neubau
1928	Neubau	Neubau
1927	Neubau	Neubau
1926	Neubau	Neubau
1925	Neubau	Neubau
1924	Neubau	Neubau
1923	Neubau	Neubau
1922	Neubau	Neubau
1921	Neubau	Neubau
1920	Neubau	Neubau
1919	Neubau	Neubau
1918	Neubau	Neubau
1917	Neubau	Neubau
1916	Neubau	Neubau
1915	Neubau	Neubau
1914	Neubau	Neubau
1913	Neubau	Neubau
1912	Neubau	Neubau
1911	Neubau	Neubau
1910	Neubau	Neubau
1909	Neubau	Neubau
1908	Neubau	Neubau
1907	Neubau	Neubau
1906	Neubau	Neubau
1905	Neubau	Neubau
1904	Neubau	Neubau
1903	Neubau	Neubau
1902	Neubau	Neubau
1901	Neubau	Neubau
1900	Neubau	Neubau
1899	Neubau	Neubau
1898	Neubau	Neubau
1897	Neubau	Neubau
1896	Neubau	Neubau
1895	Neubau	Neubau
1894	Neubau	Neubau
1893	Neubau	Neubau
1892	Neubau	Neubau
1891	Neubau	Neubau
1890	Neubau	Neubau
1889	Neubau	Neubau
1888	Neubau	Neubau
1887	Neubau	Neubau
1886	Neubau	Neubau
1885	Neubau	Neubau
1884	Neubau	Neubau
1883	Neubau	Neubau
1882	Neubau	Neubau
1881	Neubau	Neubau
1880	Neubau	Neubau
1879	Neubau	Neubau
1878	Neubau	Neubau
1877	Neubau	Neubau
1876	Neubau	Neubau
1875	Neubau	Neubau
1874	Neubau	Neubau
1873	Neubau	Neubau
1872	Neubau	Neubau
1871	Neubau	Neubau
1870	Neubau	Neubau
1869	Neubau	Neubau
1868	Neubau	Neubau
1867	Neubau	Neubau
1866	Neubau	Neubau
1865	Neubau	Neubau
1864	Neubau	Neubau
1863	Neubau	Neubau
1862	Neubau	Neubau
1861	Neubau	Neubau
1860	Neubau	Neubau
1859	Neubau	Neubau
1858	Neubau	Neubau
1857	Neubau	Neubau
1856	Neubau	Neubau
1855	Neubau	Neubau
1854	Neubau	Neubau
1853	Neubau	Neubau
1852	Neubau	Neubau
1851	Neubau	Neubau
1850	Neubau	Neubau
1849	Neubau	Neubau
1848	Neubau	Neubau
1847	Neubau	Neubau
1846	Neubau	Neubau
1845	Neubau	Neubau
1844	Neubau	Neubau
1843	Neubau	Neubau
1842	Neubau	Neubau
1841	Neubau	Neubau
1840	Neubau	Neubau
1839	Neubau	Neubau
1838	Neubau	Neubau
1837	Neubau	Neubau
1836	Neubau	Neubau
1835	Neubau	Neubau
1834	Neubau	Neubau
1833	Neubau	Neubau
1832	Neubau	Neubau
1831	Neubau	Neubau
1830	Neubau	Neubau
1829	Neubau	Neubau
1828	Neubau	Neubau
1827	Neubau	Neubau
1826	Neubau	Neubau
1825	Neubau	Neubau
1824	Neubau	Neubau
1823	Neubau	Neubau
1822	Neubau	Neubau
1821	Neubau	Neubau
1820	Neubau	Neubau
1819	Neubau	Neubau
1818	Neubau	Neubau
1817	Neubau	Neubau
1816	Neubau	Neubau
1815	Neubau	Neubau
1814	Neubau	Neubau
1813	Neubau	Neubau
1812	Neubau	Neubau
1811	Neubau	Neubau
1810	Neubau	Neubau
1809	Neubau	Neubau
1808	Neubau	Neubau
1807	Neubau	Neubau
1806	Neubau	Neubau
1805	Neubau	Neubau
1804	Neubau	Neubau
1803	Neubau	Neubau
1802	Neubau	Neubau
1801	Neubau	Neubau
1800	Neubau	Neubau
1799	Neubau	Neubau
1798	Neubau	Neubau
1797	Neubau	Neubau
1796	Neubau	Neubau
1795	Neubau	Neubau
1794	Neubau	Neubau
1793	Neubau	Neubau
1792	Neubau	Neubau
1791	Neubau	Neubau
1790	Neubau	Neubau
1789	Neubau	Neubau
1788	Neubau	Neubau
1787	Neubau	Neubau
1786	Neubau	Neubau
1785	Neubau	Neubau
1784	Neubau	Neubau
1783	Neubau	Neubau
1782	Neubau	Neubau
1781	Neubau	Neubau
1780	Neubau	Neubau
1779	Neubau	Neubau
1778	Neubau	Neubau
1777	Neubau	Neubau
1776	Neubau	Neubau
1775	Neubau	Neubau
1774	Neubau	Neubau
1773	Neubau	Neubau
1772	Neubau	Neubau
1771	Neubau	Neubau
1770	Neubau	Neubau
1769	Neubau	Neubau
1768	Neubau	Neubau
1767	Neubau	Neubau
1766	Neubau	Neubau
1765	Neubau	Neubau
1764	Neubau	Neubau
1763	Neubau	Neubau
1762	Neubau	Neubau
1761	Neubau	Neubau
1760	Neubau	Neubau
1759	Neubau	Neubau
1758	Neubau	Neubau
1757	Neubau	Neubau
1756		

SEITE ANMERKUNGEN
DETAILS 1, 5 + 6



Durchsicht Werkstatt-/Montageplan

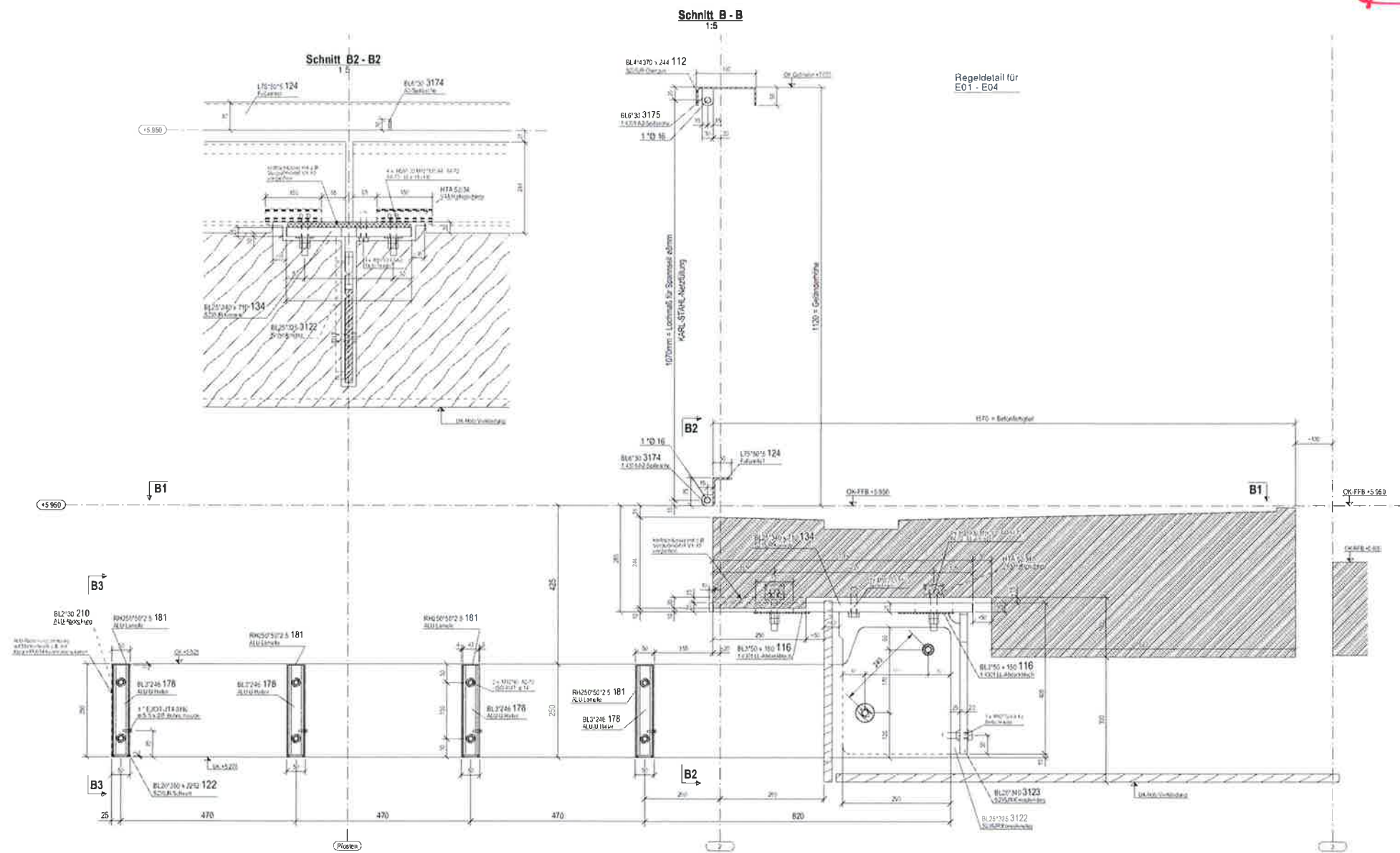
auf Übereinstimmung mit den Architektenplänen ohne Prüfung der erforderlichen Mengen aller dargestellten Maße und aller Dimensionen. Es wird vorausgesetzt, dass alle dargestellten und beschriebenen Bauteile dem Bauvertrag entsprechen. Freigaben gelten ausschließlich in Verbindung mit den freigegebenen Plänen der Architekten und Fachplaner. Alle Maße sind am Bau zu prüfen.

- ☐ Nicht akzeptabel, Wiedervorlage
- ☒ Korrekturen sind einzuarbeiten, Wiedervorlage
- ☐ Korrekturen sind einzuarbeiten, Freigegeben
- ☐ Freigegeben

25.4.23
Datum/Unterschrift

heinlewischer

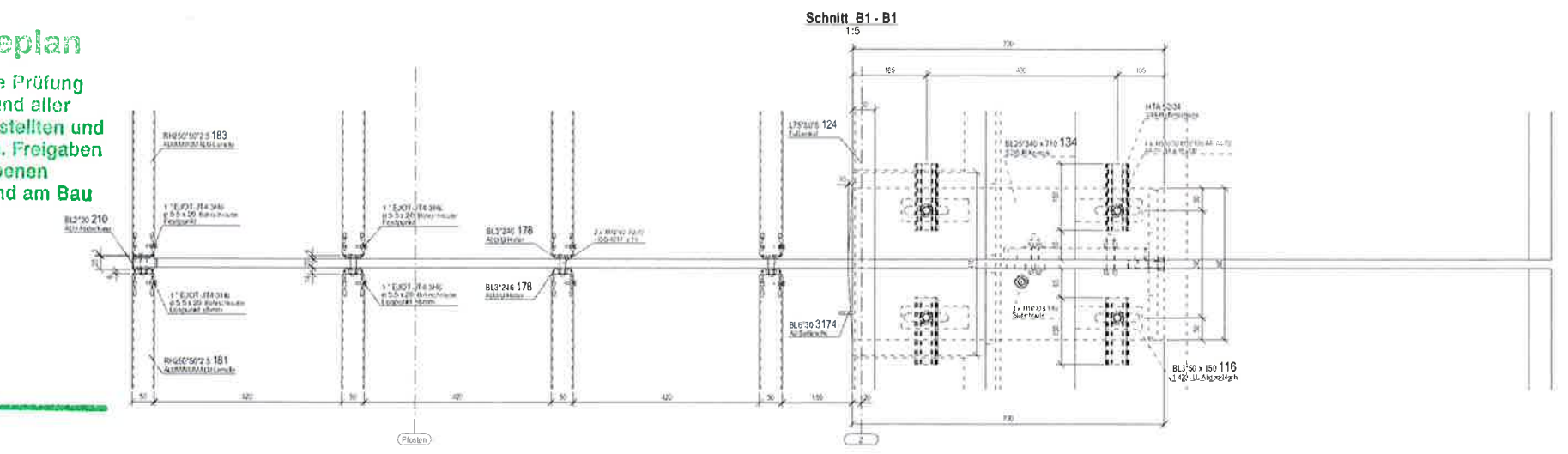
Heinle Wischer
Partnerschaft freier Architekten mbB



- Bitte beachten:
- Stahlteile wie Konsolen, Pfosten und Schwert als Duplex-Beschichtung -> feuerverzinkt + Pulverbeschichtung RAL
 - Geländerfüllung Edelstahlblech CARL STAHL, h=40mm x 1,5mm
 - ALU Lamellen mit ALU Anschließern eloxiert -> C32 hellbronze
 - Fußbleche und die LL Abdeckbleche werden als A2-Edelstahlbleche gefertigt und bleiben Edelstahl
 - Schraubenverbindungen - sichtbar -> als A2-Schrauben (insgesamt) mit Hülsmutter nicht sichtbar -> als Schrauben 8,8 Ivr - HV-Schrauben 10,9 Ivr - EJOT A2-Schrauben JT4-SH 6

VORABZUG

P121432 GKEN-Kirchheim
Statik-Detail-2
Konsole + Schwert
Ausschnitt aus Pl. 002
VORNDRA-Metallbau
Schnitt 17.04.2023



I - Abteilung	II - Ausführungsklasse	III - Werkstoff
STAHLBAU	EXC - 1	S235 - DIN EN 10025-2
METALLBAU	EXC - 2	S355 - DIN EN 10025-2
ANLAGENBAU	EXC - 3	S460 - DIN EN 10025-2
ALUBAU	EXC - 4	ALU 6063-T6

IV - Schweißnähte	Bewertungsgruppe	CE
WPS Nr.	ISO 5817	Formblatt - FB 3.8.01

V - Korrosionsschutz / Oberfläche	Formblatt - FB 3.4.10.01
Verzinkung - EN 1090	Schweißverfahren SA 2.5
Feuerverzinkung - ISO 1461	DAST 022 - Verzinkungsdruck: 1
Grundbeschichtung - ISO 12944	
Zwischenbeschichtung	
Deckbeschichtung	
Pulverbeschichtung / Eloxal	
VA geschweißte Korn 240	
VA galvanneutergestrichen	

VI - Schrauben	Formblatt - FB 3.9.01
Drehmomentverfahren	Oberflächenzustand: feuerverzinkt und geschweißt / Anziehmoment: Nm
Schraubengröße	M12 M16 M20 M24 M27 M30 M36
FK 100 (Leistungsspann 100%)	100 250 400 650 900 1200 1500 2000

VORNDRA Metallbau	CE
Neubau Gymnasium ZSW im Osten LK München	P121432
Laubengang Geländer mit Schwenk-Sonnenwind	
Statik-Detail-2 Konsolen + Schwert	002

SIEHE ANMERKUNGEN
DETAIL 15 + 6

Durchsicht Werkstatt-/Montageplan

auf Übereinstimmung mit den Architektenplänen ohne Prüfung der erforderlichen Mengen aller dargestellten Maße und aller Dimensionen. Es wird vorausgesetzt, dass alle dargestellten und beschriebenen Bauteile dem Bauvertrag entsprechen. Freigaben gelten ausschließlich in Verbindung mit den freigegebenen Plänen der Architekten und Fachplaner. Alle Maße sind am Bau zu prüfen.

- ☐ Nicht akzeptabel, Wiedervorlage
- ☒ Korrekturen sind einzuarbeiten, Wiedervorlage
- ☐ Korrekturen sind einzuarbeiten, Freigegeben
- ☐ Freigegeben

25.4.23
Datum/Unterschrift

heinlewischer

Heinle Wischer
Partnerschaft freier Architekten mbB

Hüte beachten:

- Stahlbleche wie Konsolen, Fliesen und Schwert
 - als Duplex-Beschichtung \rightarrow feuerverzinkt + Pulverbeschichtung RAL
- Gelb-druckel Edelstahlblech: CARL STAHL, $h=40\text{mm} \times 1,5\text{mm}$
- ALU-Lamellen mit ALU-Anschlußblechen
 - eloxiert \rightarrow C32 hellbronze
- Futterbleche und die LL Abdeckbleche werden
 - als A2-Edelstahlbleche gefertigt und bleiben Edelstahl
- Schraubverbindungen:
 - schillite \rightarrow als A2-Schrauben (meistens) mit Mutternut
 - nicht geeignet \rightarrow als Schrauben $\geq 8\text{ Hz}$
 - HV Schrauben 10.9 Hz
 - ELOI A2 Bolzschrauben JTA-SH 6

VORABZUG

P121432 GKEN-Kirchheim
Statik-Detail-3
Konsole + Pfosten

Ausschnitt aus Pl. 003
VORNDRAN-Metallbau
Schmitt 17.04.2023

[illegible]

DETAILS ANHERKUNFT
 7, 5 + 6

☐ Nicht akzeptabel, Wiedervorlage
☒ Korrekturen sind einzuarbeiten, Wiedervorlage
☐ Korrekturen sind einzuarbeiten, Freigegeben
☐ Freigegeben

Datum/Unterschrift

Heinle Wischer
Partnerschaft freier Architekten mbB

FARBEN NACH BENUTZUNG



P121432 GKEN-Kirchheim
Statik-Detail-4
Eckkonsole + Eckpfosten + Eckschwert

Ausschnitt aus Pl. 004
VORNDRAN-Metalbau
Schmitt 17.04.2023

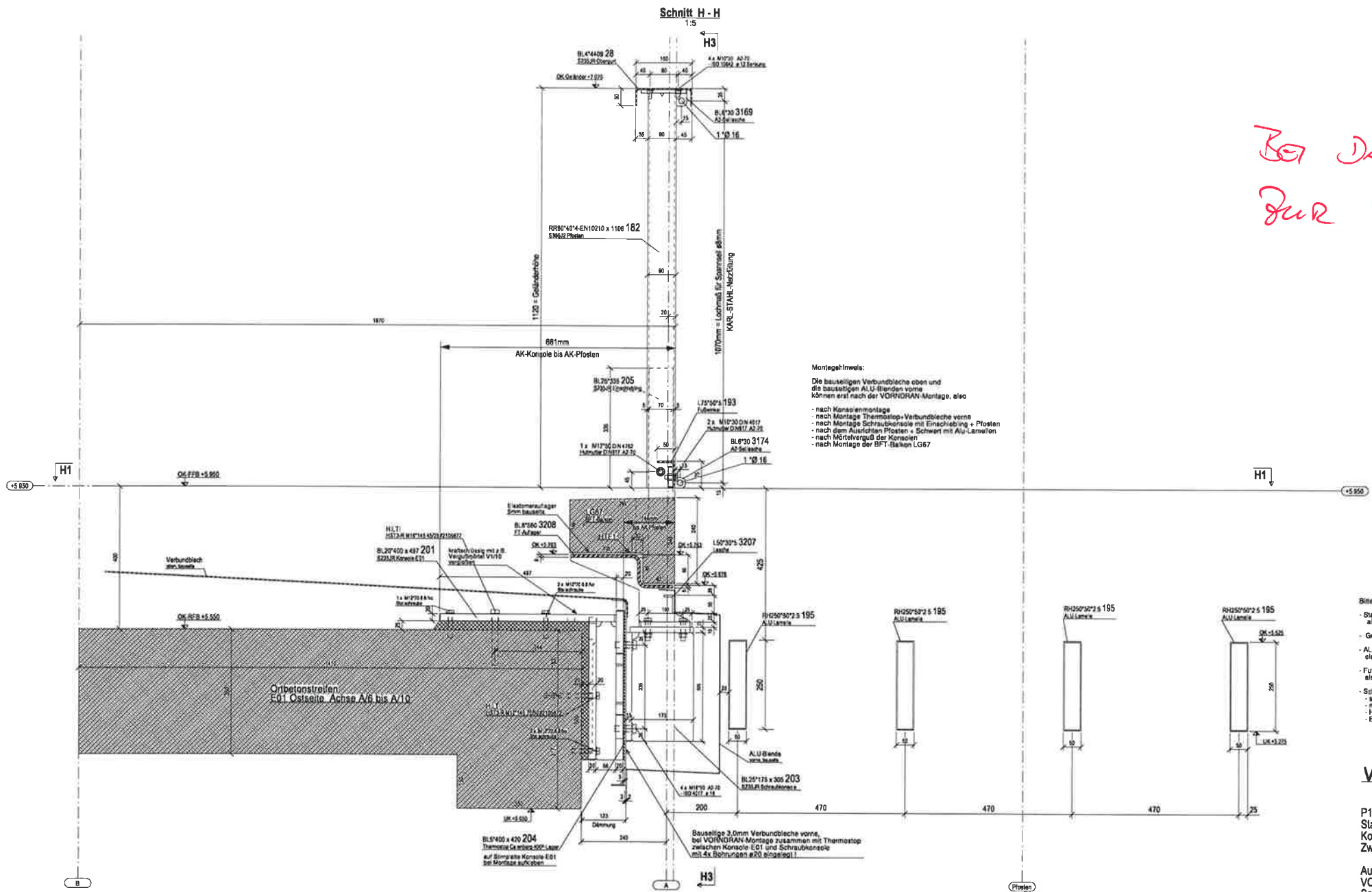
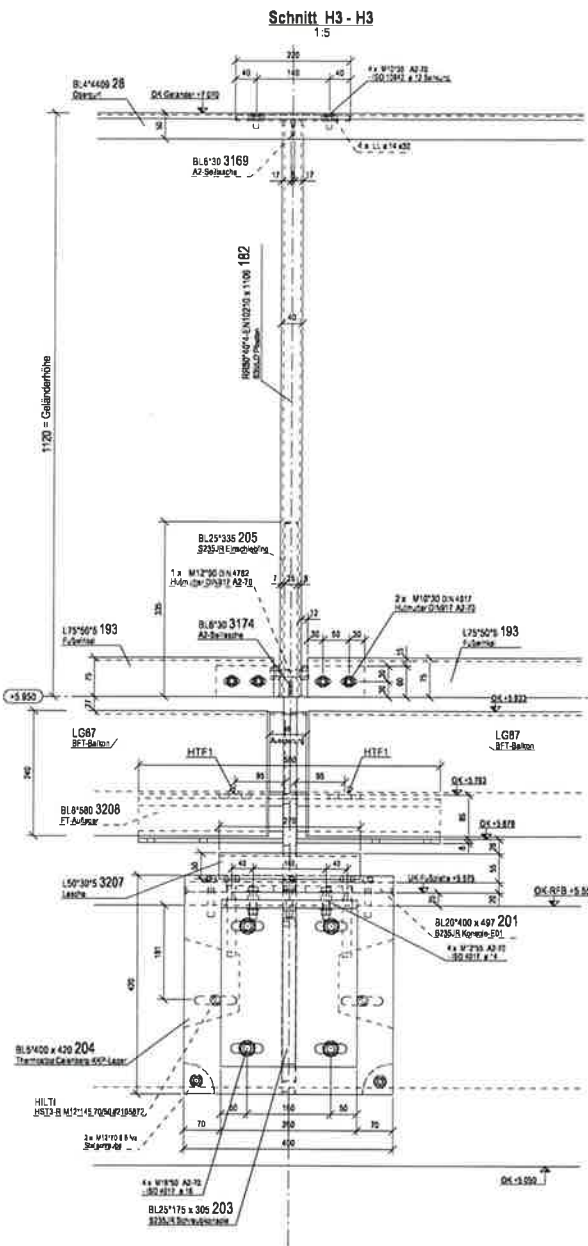
I - Abteilung		II - Auftragsstelle		III - Werkstoff			
X	STANLEY	EXC - 3		X	STANLEY	SA 100-2	240x100x100
	METALABAU	EXC - 3			STANLEY	SA 100-2	240x100x100
	AN-AGENTSBAU	EXC - 3			STANLEY	SA 100-2	240x100x100
	ALUMALU	balme			STANLEY	SA 100-2	240x100x100

IV - Schneidnähte

Bewertungsskala: 50/50/17		C - Familienpaar: 18/8/8-01		01	
MPK (zu:)		Schweißmethode: geschliffen			
1	100%	100%	100%	100%	100%
2	100%	100%	100%	100%	100%
3	100%	100%	100%	100%	100%
4	100%	100%	100%	100%	100%
5	100%	100%	100%	100%	100%
6	100%	100%	100%	100%	100%
7	100%	100%	100%	100%	100%
8	100%	100%	100%	100%	100%
9	100%	100%	100%	100%	100%
10	100%	100%	100%	100%	100%
11	100%	100%	100%	100%	100%
12	100%	100%	100%	100%	100%
13	100%	100%	100%	100%	100%
14	100%	100%	100%	100%	100%
15	100%	100%	100%	100%	100%
16	100%	100%	100%	100%	100%
17	100%	100%	100%	100%	100%
18	100%	100%	100%	100%	100%
19	100%	100%	100%	100%	100%
20	100%	100%	100%	100%	100%
21	100%	100%	100%	100%	100%
22	100%	100%	100%	100%	100%
23	100%	100%	100%	100%	100%
24	100%	100%	100%	100%	100%
25	100%	100%	100%	100%	100%
26	100%	100%	100%	100%	100%
27	100%	100%	100%	100%	100%
28	100%	100%	100%	100%	100%
29	100%	100%	100%	100%	100%
30	100%	100%	100%	100%	100%
31	100%	100%	100%	100%	100%
32	100%	100%	100%	100%	100%
33	100%	100%	100%	100%	100%
34	100%	100%	100%	100%	100%
35	100%	100%	100%	100%	100%
36	100%	100%	100%	100%	100%
37	100%	100%	100%	100%	100%
38	100%	100%	100%	100%	100%
39	100%	100%	100%	100%	100%
40	100%	100%	100%	100%	100%
41	100%	100%	100%	100%	100%
42	100%	100%	100%	100%	100%
43	100%	100%	100%	100%	100%
44	100%	100%	100%	100%	100%
45	100%	100%	100%	100%	100%
46	100%	100%	100%	100%	100%
47	100%	100%	100%	100%	100%
48	100%	100%	100%	100%	100%
49	100%	100%	100%	100%	100%
50	100%	100%	100%	100%	100%
51	100%	100%	100%	100%	100%
52	100%	100%	100%	100%	100%
53	100%	100%	100%	100%	100%
54	100%	100%	100%	100%	100%
55	100%	100%	100%	100%	100%
56	100%	100%	100%	100%	100%
57	100%	100%	100%	100%	100%
58	100%	100%	100%	100%	100%
59	100%	100%	100%	100%	100%
60	100%	100%	100%	100%	100%
61	100%	100%	100%	100%	100%
62	100%	100%	100%	100%	100%
63	100%	100%	100%	100%	100%
64	100%	100%	100%	100%	100%
65	100%	100%	100%	100%	100%
66	100%	100%	100%	100%	100%
67	100%	100%	100%	100%	100%
68	100%	100%	100%	100%	100%
69	100%	100%	100%	100%	100%
70	100%	100%	100%	100%	100%
71	100%	100%	100%	100%	100%
72	100%	100%	100%	100%	100%
73	100%	100%	100%	100%	100%
74	100%	100%	100%	100%	100%
75	100%	100%	100%	100%	100%
76	100%	100%	100%	100%	100%
77	100%	100%	100%	100%	100%
78	100%	100%	100%	100%	100%
79	100%	100%	100%	100%	100%
80	100%	100%	100%	100%	100%
81	100%	100%	100%	100%	100%
82	100%	100%	100%	100%	100%
83	100%	100%	100%	100%	100%
84	100%	100%	100%	100%	100%
85	100%	100%	100%	100%	100%
86	100%	100%	100%	100%	100%
87	100%	100%	100%	100%	100%
88	100%	100%	100%	100%	100%
89	100%	100%	100%	100%	100%
90	100%	100%	100%	100%	100%
91	100%	100%	100%	100%	100%
92	100%	100%	100%	100%	100%
93	100%	100%	100%	100%	100%
94	100%	100%	100%	100%	100%
95	100%	100%	100%	100%	100%
96	100%	100%	100%	100%	100%
97	100%	100%	100%	100%	100%
98	100%	100%	100%	100%	100%
99	100%	100%	100%	100%	100%
100	100%	100%	100%	100%	100%

V - Korrosionsschutz / Oberfläche

Schutzverfahren: 18/8-01		Formalen: 18/8-01		01	
X	Vorbereitung: 18/8-01	Schutzverfahren: 18/8-01			
X	Feuerverminderung: 50/1681	DMS 922: Verankerung: 1			
	Grundbeschichtung: 50/1284				
X	Zusatzbeschichtung: 50/1284				
X	Zusatzbeschichtung: 50/1284				
X	Zusatzbeschichtung: 50/1284				
X	Zusatzbeschichtung: 50/1284				
X	Zusatzbeschichtung: 50/1284				
X	Zusatzbeschichtung: 50/1284				
X	Zusatzbeschichtung: 50/1284				
X	Zusatzbeschichtung: 50/1284				
X	Zusatzbeschichtung: 50/1284				
X	Zusatzbeschichtung: 50/1284				
X	Zusatzbeschichtung: 50/1284				
X	Zusatzbeschichtung: 50/1284				
X	Zusatzbeschichtung: 50/1284				
X	Zusatzbeschichtung: 50/1284				
X	Zusatzbeschichtung: 50/1284				
X	Zusatzbeschichtung: 50/1284				
X	Zusatzbeschichtung: 50/1284				
X	Zusatzbeschichtung: 50/1284				
X	Zusatzbeschichtung: 50/1284				
X	Zusatzbeschichtung: 50/1284				
X	Zusatzbeschichtung: 50/1284				
X	Zusatzbeschichtung: 50/1284				
X	Zusatzbeschichtung: 50/1284				
X	Zusatzbeschichtung: 50/1284				
X	Zusatzbeschichtung: 50/1284				
X	Zusatzbeschichtung: 50/1284				
X	Zusatzbeschichtung: 50/1284				
X	Zusatzbeschichtung: 50/1284				
X	Zusatzbeschichtung: 50/1284				
X	Zusatzbeschichtung: 50/1284				
X	Zusatzbeschichtung: 50/1284				
X	Zusatzbeschichtung: 50/1284				
X	Zusatzbeschichtung: 50/1284				
X	Zusatzbeschichtung: 50/1284				
X	Zusatzbeschichtung: 50/1284				
X	Zusatzbeschichtung: 50/1284				
X	Zusatzbeschichtung: 50/1284				
X	Zusatzbeschichtung: 50/1284				
X	Zusatzbeschichtung: 50/1284				
X	Zusatzbeschichtung: 50/1284				
X	Zusatzbeschichtung: 50/1284				
X	Zusatzbeschichtung: 50/1284				
X	Zusatzbeschichtung: 50/1284				
X	Zusatzbeschichtung: 50/1284				
X	Zusatzbeschichtung: 50/1284				
X	Zusatzbeschichtung: 50/1284				
X	Zusatzbeschichtung: 50/1284				
X	Zusatzbeschichtung: 50/1284				
X	Zusatzbeschichtung: 50/1284				
X	Zusatzbeschichtung: 50/1284				
X	Zusatzbeschichtung: 50/1284				
X	Zusatzbeschichtung: 50/1284				
X	Zusatzbeschichtung: 50/1284				
X	Zusatzbeschichtung: 50/1284				
X	Zusatzbeschichtung: 50/1284				
X	Zusatzbeschichtung: 50/1284				
X	Zusatzbeschichtung: 50/1284				
X	Zusatzbeschichtung: 50/1284				
X	Zusatzbeschichtung: 50/1284				
X	Zusatzbeschichtung: 50/1284				
X	Zusatzbeschichtung: 50/1284				
X	Zusatzbeschichtung: 50/1284				
X	Zusatzbeschichtung: 50/1284				
X	Zusatzbeschichtung: 50/1284				
X	Zusatzbeschichtung: 50/1284				
X	Zusatzbeschichtung: 50/1284				
X	Zusatzbeschichtung: 50/1284				
X					



Bei Dachabdichtung
zur Prüfung

Montagehinweis:
Die bauseitigen Verbundbleche eben und
die bauseitigen ALU-Flanken vorne
können erst nach der VORNDRAN-Montage, also
- nach Konsolenmontage
- nach Montage Thermotop-Verbundbleche vorne
- nach Montage Schraubkonsole mit Einschraubung + Pfosten
- nach dem Ausschleifen Pfosten + Schweiß mit ALU-Lamellen
- nach Montage der BFT-Balken LG67

- Bleche beschreiben:
- Stahlbleche wie Konsolen, Pfosten und Schweiß
 - als Duplex-Beschichtung -> feuerverzinkt + Pulverbeschichtung RAL
 - Geländefüllung Edelstahlblech CARL-STAHL h=40mm x 1,5mm
 - ALU-Lamellen mit ALU-Anschlußblechen
 - eloxiert -> C52 halbrunde
 - Futterbleche und die LL-Abdeckbleche werden
 - als A2-Edelstahlbleche gefertigt und bleiben Edelstahl
 - Schraubenverbindungen:
 - sichtbar -> als A2-Schrauben (molekular) mit Hutmutter
 - nicht sichtbar -> als Schrauben 8.8 HV
 - HV-Schrauben 10.9 HV
 - E-JOT A2 Bohrschrauben J14-3H/8

VORABZUG

P121432 GKEN-Kirchheim
Slatt-Detail-8
Konsolle-E01 + Schraubkonsole +
Zwischenpfosten
Ausschnitt aus Pl. 008
VORNDRAN-Metalbau
Schnitt 17.04.2023

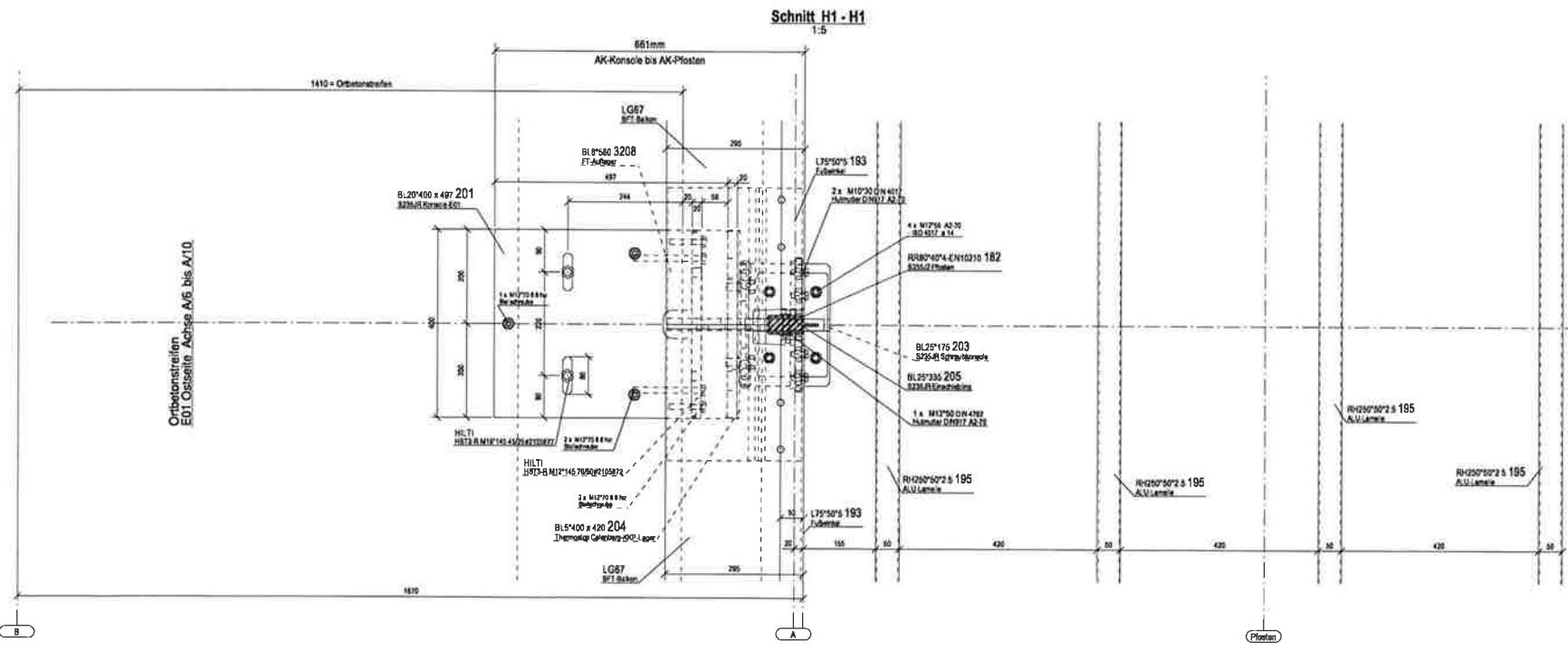
Durchsicht Werkstatt-/Montageplan

auf Übereinstimmung mit den Architektenplänen ohne Prüfung
der erforderlichen Mengen aller dargestellten Maße und aller
Dimensionen. Es wird vorausgesetzt, dass alle dargestellten
und beschriebenen Bauteile dem Bauvertrag entsprechen. Freigaben
gellen ausschließlich in Verbindung mit den freigegebenen
Plänen der Architekten und Fachplaner. Alle Maße sind am Bau
zu prüfen.

- ☐ Nicht akzeptabel, Wiedervorlage
- ☒ Korrekturen sind einzuarbeiten, Wiedervorlage
- ☐ Korrekturen sind einzuarbeiten, Freigegeben
- ☐ Freigegeben

25.4.23
Datum/Unterschrift

heinlewischer
Heinle Wischer
Partnerschaft freier Architekten mbB



I - Abteilung	II - Ausführungsstufe	III - Werkstoff
STAHLBAU	EXC - 1	S235JR - DIN EN 10025-2
METALLBAU	EXC - 2	S355JR - DIN EN 10025-2
ANLAGENBAU	EXC - 3	1.4301 - DIN EN 10088
ALUBAU	keine	1.4571 - DIN EN 10088

IV - Schweißnähte	Bewertungsgruppe: ISO 5817	C	Formblatt - FB3.8.01
WPS-Nr.:	Schweißverfahren: Schweißen		
Schweißverfahren:	Schweißart:	Schweißlage:	Schweißrichtung:
135 (MAG)	52 (MAG) 53 (MAG) 54 (MAG)	1 (MAG) 2 (MAG) 3 (MAG) 4 (MAG) 5 (MAG) 6 (MAG) 7 (MAG) 8 (MAG) 9 (MAG) 10 (MAG) 11 (MAG) 12 (MAG) 13 (MAG) 14 (MAG) 15 (MAG) 16 (MAG) 17 (MAG) 18 (MAG) 19 (MAG) 20 (MAG) 21 (MAG) 22 (MAG) 23 (MAG) 24 (MAG) 25 (MAG) 26 (MAG) 27 (MAG) 28 (MAG) 29 (MAG) 30 (MAG) 31 (MAG) 32 (MAG) 33 (MAG) 34 (MAG) 35 (MAG) 36 (MAG) 37 (MAG) 38 (MAG) 39 (MAG) 40 (MAG) 41 (MAG) 42 (MAG) 43 (MAG) 44 (MAG) 45 (MAG) 46 (MAG) 47 (MAG) 48 (MAG) 49 (MAG) 50 (MAG) 51 (MAG) 52 (MAG) 53 (MAG) 54 (MAG) 55 (MAG) 56 (MAG) 57 (MAG) 58 (MAG) 59 (MAG) 60 (MAG) 61 (MAG) 62 (MAG) 63 (MAG) 64 (MAG) 65 (MAG) 66 (MAG) 67 (MAG) 68 (MAG) 69 (MAG) 70 (MAG) 71 (MAG) 72 (MAG) 73 (MAG) 74 (MAG) 75 (MAG) 76 (MAG) 77 (MAG) 78 (MAG) 79 (MAG) 80 (MAG) 81 (MAG) 82 (MAG) 83 (MAG) 84 (MAG) 85 (MAG) 86 (MAG) 87 (MAG) 88 (MAG) 89 (MAG) 90 (MAG) 91 (MAG) 92 (MAG) 93 (MAG) 94 (MAG) 95 (MAG) 96 (MAG) 97 (MAG) 98 (MAG) 99 (MAG) 100 (MAG) 101 (MAG) 102 (MAG) 103 (MAG) 104 (MAG) 105 (MAG) 106 (MAG) 107 (MAG) 108 (MAG) 109 (MAG) 110 (MAG) 111 (MAG) 112 (MAG) 113 (MAG) 114 (MAG) 115 (MAG) 116 (MAG) 117 (MAG) 118 (MAG) 119 (MAG) 120 (MAG) 121 (MAG) 122 (MAG) 123 (MAG) 124 (MAG) 125 (MAG) 126 (MAG) 127 (MAG) 128 (MAG) 129 (MAG) 130 (MAG) 131 (MAG) 132 (MAG) 133 (MAG) 134 (MAG) 135 (MAG) 136 (MAG) 137 (MAG) 138 (MAG) 139 (MAG) 140 (MAG) 141 (MAG) 142 (MAG) 143 (MAG) 144 (MAG) 145 (MAG) 146 (MAG) 147 (MAG) 148 (MAG) 149 (MAG) 150 (MAG) 151 (MAG) 152 (MAG) 153 (MAG) 154 (MAG) 155 (MAG) 156 (MAG) 157 (MAG) 158 (MAG) 159 (MAG) 160 (MAG) 161 (MAG) 162 (MAG) 163 (MAG) 164 (MAG) 165 (MAG) 166 (MAG) 167 (MAG) 168 (MAG) 169 (MAG) 170 (MAG) 171 (MAG) 172 (MAG) 173 (MAG) 174 (MAG) 175 (MAG) 176 (MAG) 177 (MAG) 178 (MAG) 179 (MAG) 180 (MAG) 181 (MAG) 182 (MAG) 183 (MAG) 184 (MAG) 185 (MAG) 186 (MAG) 187 (MAG) 188 (MAG) 189 (MAG) 190 (MAG) 191 (MAG) 192 (MAG) 193 (MAG) 194 (MAG) 195 (MAG) 196 (MAG) 197 (MAG) 198 (MAG) 199 (MAG) 200 (MAG) 201 (MAG) 202 (MAG) 203 (MAG) 204 (MAG) 205 (MAG) 206 (MAG) 207 (MAG) 208 (MAG) 209 (MAG) 210 (MAG) 211 (MAG) 212 (MAG) 213 (MAG) 214 (MAG) 215 (MAG) 216 (MAG) 217 (MAG) 218 (MAG) 219 (MAG) 220 (MAG) 221 (MAG) 222 (MAG) 223 (MAG) 224 (MAG) 225 (MAG) 226 (MAG) 227 (MAG) 228 (MAG) 229 (MAG) 230 (MAG) 231 (MAG) 232 (MAG) 233 (MAG) 234 (MAG) 235 (MAG) 236 (MAG) 237 (MAG) 238 (MAG) 239 (MAG) 240 (MAG) 241 (MAG) 242 (MAG) 243 (MAG) 244 (MAG) 245 (MAG) 246 (MAG) 247 (MAG) 248 (MAG) 249 (MAG) 250 (MAG) 251 (MAG) 252 (MAG) 253 (MAG) 254 (MAG) 255 (MAG) 256 (MAG) 257 (MAG) 258 (MAG) 259 (MAG) 260 (MAG) 261 (MAG) 262 (MAG) 263 (MAG) 264 (MAG) 265 (MAG) 266 (MAG) 267 (MAG) 268 (MAG) 269 (MAG) 270 (MAG) 271 (MAG) 272 (MAG) 273 (MAG) 274 (MAG) 275 (MAG) 276 (MAG) 277 (MAG) 278 (MAG) 279 (MAG) 280 (MAG) 281 (MAG) 282 (MAG) 283 (MAG) 284 (MAG) 285 (MAG) 286 (MAG) 287 (MAG) 288 (MAG) 289 (MAG) 290 (MAG) 291 (MAG) 292 (MAG) 293 (MAG) 294 (MAG) 295 (MAG) 296 (MAG) 297 (MAG) 298 (MAG) 299 (MAG) 300 (MAG) 301 (MAG) 302 (MAG) 303 (MAG) 304 (MAG) 305 (MAG) 306 (MAG) 307 (MAG) 308 (MAG) 309 (MAG) 310 (MAG) 311 (MAG) 312 (MAG) 313 (MAG) 314 (MAG) 315 (MAG) 316 (MAG) 317 (MAG) 318 (MAG) 319 (MAG) 320 (MAG) 321 (MAG) 322 (MAG) 323 (MAG) 324 (MAG) 325 (MAG) 326 (MAG) 327 (MAG) 328 (MAG) 329 (MAG) 330 (MAG) 331 (MAG) 332 (MAG) 333 (MAG) 334 (MAG) 335 (MAG) 336 (MAG) 337 (MAG) 338 (MAG) 339 (MAG) 340 (MAG) 341 (MAG) 342 (MAG) 343 (MAG) 344 (MAG) 345 (MAG) 346 (MAG) 347 (MAG) 348 (MAG) 349 (MAG) 350 (MAG) 351 (MAG) 352 (MAG) 353 (MAG) 354 (MAG) 355 (MAG) 356 (MAG) 357 (MAG) 358 (MAG) 359 (MAG) 360 (MAG) 361 (MAG) 362 (MAG) 363 (MAG) 364 (MAG) 365 (MAG) 366 (MAG) 367 (MAG) 368 (MAG) 369 (MAG) 370 (MAG) 371 (MAG) 372 (MAG) 373 (MAG) 374 (MAG) 375 (MAG) 376 (MAG) 377 (MAG) 378 (MAG) 379 (MAG) 380 (MAG) 381 (MAG) 382 (MAG) 383 (MAG) 384 (MAG) 385 (MAG) 386 (MAG) 387 (MAG) 388 (MAG) 389 (MAG) 390 (MAG) 391 (MAG) 392 (MAG) 393 (MAG) 394 (MAG) 395 (MAG) 396 (MAG) 397 (MAG) 398 (MAG) 399 (MAG) 400 (MAG) 401 (MAG) 402 (MAG) 403 (MAG) 404 (MAG) 405 (MAG) 406 (MAG) 407 (MAG) 408 (MAG) 409 (MAG) 410 (MAG) 411 (MAG) 412 (MAG) 413 (MAG) 414 (MAG) 415 (MAG) 416 (MAG) 417 (MAG) 418 (MAG) 419 (MAG) 420 (MAG) 421 (MAG) 422 (MAG) 423 (MAG) 424 (MAG) 425 (MAG) 426 (MAG) 427 (MAG) 428 (MAG) 429 (MAG) 430 (MAG) 431 (MAG) 432 (MAG) 433 (MAG) 434 (MAG) 435 (MAG) 436 (MAG) 437 (MAG) 438 (MAG) 439 (MAG) 440 (MAG) 441 (MAG) 442 (MAG) 443 (MAG) 444 (MAG) 445 (MAG) 446 (MAG) 447 (MAG) 448 (MAG) 449 (MAG) 450 (MAG) 451 (MAG) 452 (MAG) 453 (MAG) 454 (MAG) 455 (MAG) 456 (MAG) 457 (MAG) 458 (MAG) 459 (MAG) 460 (MAG) 461 (MAG) 462 (MAG) 463 (MAG) 464 (MAG) 465 (MAG) 466 (MAG) 467 (MAG) 468 (MAG) 469 (MAG) 470 (MAG) 471 (MAG) 472 (MAG) 473 (MAG) 474 (MAG) 475 (MAG) 476 (MAG) 477 (MAG) 478 (MAG) 479 (MAG) 480 (MAG) 481 (MAG) 482 (MAG) 483 (MAG) 484 (MAG) 485 (MAG) 486 (MAG) 487 (MAG) 488 (MAG) 489 (MAG) 490 (MAG) 491 (MAG) 492 (MAG) 493 (MAG) 494 (MAG) 495 (MAG) 496 (MAG) 497 (MAG) 498 (MAG) 499 (MAG) 500 (MAG) 501 (MAG) 502 (MAG) 503 (MAG) 504 (MAG) 505 (MAG) 506 (MAG) 507 (MAG) 508 (MAG) 509 (MAG) 510 (MAG) 511 (MAG) 512 (MAG) 513 (MAG) 514 (MAG) 515 (MAG) 516 (MAG) 517 (MAG) 518 (MAG) 519 (MAG) 520 (MAG) 521 (MAG) 522 (MAG) 523 (MAG) 524 (MAG) 525 (MAG) 526 (MAG) 527 (MAG) 528 (MAG) 529 (MAG) 530 (MAG) 531 (MAG) 532 (MAG) 533 (MAG) 534 (MAG) 535 (MAG) 536 (MAG) 537 (MAG) 538 (MAG) 539 (MAG) 540 (MAG) 541 (MAG) 542 (MAG) 543 (MAG) 544 (MAG) 545 (MAG) 546 (MAG) 547 (MAG) 548 (MAG) 549 (MAG) 550 (MAG) 551 (MAG) 552 (MAG) 553 (MAG) 554 (MAG) 555 (MAG) 556 (MAG) 557 (MAG) 558 (MAG) 559 (MAG) 560 (MAG) 561 (MAG) 562 (MAG) 563 (MAG) 564 (MAG) 565 (MAG) 566 (MAG) 567 (MAG) 568 (MAG) 569 (MAG) 570 (MAG) 571 (MAG) 572 (MAG) 573 (MAG) 574 (MAG) 575 (MAG) 576 (MAG) 577 (MAG) 578 (MAG) 579 (MAG) 580 (MAG) 581 (MAG) 582 (MAG) 583 (MAG) 584 (MAG) 585 (MAG) 586 (MAG) 587 (MAG) 588 (MAG) 589 (MAG) 590 (MAG) 591 (MAG) 592 (MAG) 593 (MAG) 594 (MAG) 595 (MAG) 596 (MAG) 597 (MAG) 598 (MAG) 599 (MAG) 600 (MAG) 601 (MAG) 602 (MAG) 603 (MAG) 604 (MAG) 605 (MAG) 606 (MAG) 607 (MAG) 608 (MAG) 609 (MAG) 610 (MAG) 611 (MAG) 612 (MAG) 613 (MAG) 614 (MAG) 615 (MAG) 616 (MAG) 617 (MAG) 618 (MAG) 619 (MAG) 620 (MAG) 621 (MAG) 622 (MAG) 623 (MAG) 624 (MAG) 625 (MAG) 626 (MAG) 627 (MAG) 628 (MAG) 629 (MAG) 630 (MAG) 631 (MAG) 632 (MAG) 633 (MAG) 634 (MAG) 635 (MAG) 636 (MAG) 637 (MAG) 638 (MAG) 639 (MAG) 640 (MAG) 641 (MAG) 642 (MAG) 643 (MAG) 644 (MAG) 645 (MAG) 646 (MAG) 647 (MAG) 648 (MAG) 649 (MAG) 650 (MAG) 651 (MAG) 652 (MAG) 653 (MAG) 654 (MAG) 655 (MAG) 656 (MAG) 657 (MAG) 658 (MAG) 659 (MAG) 660 (MAG) 661 (MAG) 662 (MAG) 663 (MAG) 664 (MAG) 665 (MAG) 666 (MAG) 667 (MAG) 668 (MAG) 669 (MAG) 670 (MAG) 671 (MAG) 672 (MAG) 673 (MAG) 674 (MAG) 675 (MAG) 676 (MAG) 677 (MAG) 678 (MAG) 679 (MAG) 680 (MAG) 681 (MAG) 682 (MAG) 683 (MAG) 684 (MAG) 685 (MAG) 686 (MAG) 687 (MAG) 688 (MAG) 689 (MAG) 690 (MAG) 691 (MAG) 692 (MAG) 693 (MAG) 694 (MAG) 695 (MAG) 696 (MAG) 697 (MAG) 698 (MAG) 699 (MAG) 700 (MAG) 701 (MAG) 702 (MAG) 703 (MAG) 704 (MAG) 705 (MAG) 706 (MAG) 707 (MAG) 708 (MAG) 709 (MAG) 710 (MAG) 711 (MAG) 712 (MAG) 713 (MAG) 714 (MAG) 715 (MAG) 716 (MAG) 717 (MAG) 718 (MAG) 719 (MAG) 720 (MAG) 721 (MAG) 722 (MAG) 723 (MAG) 724 (MAG) 725 (MAG) 726 (MAG) 727 (MAG) 728 (MAG) 729 (MAG) 730 (MAG) 731 (MAG) 732 (MAG) 733 (MAG) 734 (MAG) 735 (MAG) 736 (MAG) 737 (MAG) 738 (MAG) 739 (MAG) 740 (MAG) 741 (MAG) 742 (MAG) 743 (MAG) 744 (MAG) 745 (MAG) 746 (MAG) 747 (MAG) 748 (MAG) 749 (MAG) 750 (MAG) 751 (MAG) 752 (MAG) 753 (MAG) 754 (MAG) 755 (MAG) 756 (MAG) 757 (MAG) 758 (MAG) 759 (MAG) 760 (MAG) 761 (MAG) 762 (MAG) 763 (MAG) 764 (MAG) 765 (MAG) 766 (MAG) 767 (MAG) 768 (MAG) 769 (MAG) 770 (MAG) 771 (MAG) 772 (MAG) 773 (MAG) 774 (MAG) 775 (MAG) 776 (MAG) 777 (MAG) 778 (MAG) 779 (MAG) 780 (MAG) 781 (MAG) 782 (MAG) 783 (MAG) 784 (MAG) 785 (MAG) 786 (MAG) 787 (MAG) 788 (MAG) 789 (MAG) 790 (MAG) 791 (MAG) 792 (MAG) 793 (MAG) 794 (MAG) 795 (MAG) 796 (MAG) 797 (MAG) 798 (MAG) 799 (MAG) 800 (MAG) 801 (MAG) 802 (MAG) 803 (MAG) 804 (MAG) 805 (MAG) 806 (MAG) 807 (MAG) 808 (MAG) 809 (MAG) 810 (MAG) 811 (MAG) 812 (MAG) 813 (MAG) 814 (MAG) 815 (MAG) 816 (MAG) 817 (MAG) 818 (MAG) 819 (MAG) 820 (MAG) 821 (MAG) 822 (MAG) 823 (MAG) 824 (MAG) 825 (MAG) 826 (MAG) 827 (MAG) 828 (MAG) 829 (MAG) 830 (MAG) 831 (MAG) 832 (MAG) 833 (MAG) 834 (MAG) 835 (MAG) 836 (MAG) 837 (MAG) 838 (MAG) 839 (MAG) 840 (MAG) 841 (MAG) 842 (MAG) 843 (MAG) 844 (MAG) 845 (MAG) 846 (MAG) 847 (MAG) 848 (MAG) 849 (MAG) 850 (MAG) 851 (MAG) 852 (MAG) 853 (MAG) 854 (MAG) 855 (MAG) 856 (MAG) 857 (MAG) 858 (MAG) 859 (MAG) 860 (MAG) 861 (MAG) 862 (MAG) 863 (MAG) 864 (MAG) 865 (MAG) 866 (MAG) 867 (MAG) 868 (MAG) 869 (MAG) 870 (MAG) 871 (MAG) 872 (MAG) 873 (MAG) 874 (MAG) 875 (MAG) 876 (MAG) 877 (MAG) 878 (MAG) 879 (MAG) 880 (MAG) 881 (MAG) 882 (MAG) 883 (MAG) 884 (MAG) 885 (MAG) 886 (MAG) 887 (MAG) 888 (MAG) 889 (MAG) 890 (MAG) 891 (MAG) 892 (MAG) 893 (MAG) 894 (MAG) 895 (MAG) 896 (MAG) 897 (MAG) 898 (MAG) 899 (MAG) 900 (MAG) 901 (MAG) 902 (MAG) 903 (MAG) 904 (MAG) 905 (MAG) 906 (MAG) 907 (MAG) 908 (MAG) 909 (MAG) 910 (MAG) 911 (MAG) 912 (MAG) 913 (MAG) 914 (MAG) 915 (MAG) 916 (MAG) 917 (MAG) 918 (MAG) 919 (MAG) 920 (MAG) 921 (MAG) 922 (MAG) 923 (MAG) 924 (MAG) 925 (MAG) 926 (MAG) 927 (MAG) 928 (MAG) 929 (MAG) 930 (MAG) 931 (MAG) 932 (MAG) 933 (MAG) 934 (MAG) 935 (MAG) 936 (MAG) 937 (MAG) 938 (MAG) 939 (MAG) 940 (MAG) 941 (MAG) 942 (MAG) 943 (MAG) 944 (MAG) 945 (MAG) 946 (MAG) 947 (MAG) 948 (MAG) 949 (MAG) 950 (MAG) 951 (MAG) 952 (MAG) 953 (MAG) 954 (MAG) 955 (MAG) 956 (MAG) 957 (MAG) 958 (MAG) 959 (MAG) 960 (MAG) 961 (MAG) 962 (MAG) 963 (MAG) 964 (MAG) 965 (MAG) 966 (MAG) 967 (MAG) 968 (MAG) 969 (MAG) 970 (MAG) 971 (MAG) 972 (MAG) 973 (MAG) 974 (MAG) 975 (MAG) 976 (MAG) 977 (MAG) 978 (MAG) 979 (MAG) 980 (MAG) 981 (MAG) 982 (MAG) 983 (MAG) 984 (MAG) 985 (MAG) 986 (MAG) 987 (MAG) 988 (MAG) 989 (MAG) 990 (MAG) 991 (MAG) 992 (MAG) 993 (MAG) 994 (MAG) 995 (MAG) 996 (MAG) 997 (MAG) 998 (MAG) 999 (MAG) 1000 (MAG)	

